



新国度

# Profile. 关于我们

## 新国度文化传播有限公司

以文化创意为核心的品牌整合推广公司

2010年成立至今，遵循博采众长，以人为本的用人理念，汇聚一批顶尖的设计力量；坚持务实态度，积极吸收和引进国际先进设计理念，不断探索创新，凭借对艺术与商业的平衡拿捏及精准的市场洞察力，为客户提供全方位、多层次的全链条品牌解决方案，为品牌带来更多的市场机遇。

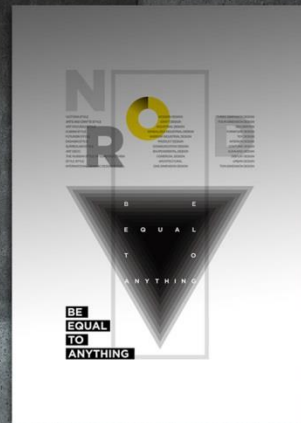
设计改变生活，设计创造价值 —— 新角度，新国度

**10** <sup>+</sup>  
year  
团队成员  
平均工作经验

**∞** <sup>+</sup>  
ideas  
无限创意策略  
为客户实现价值飞跃

**30** <sup>+</sup>  
Groups.  
企业集团客户  
地产/商业/文化/零售

**100** <sup>+</sup>  
works  
各类成功案例  
满足不同行业及需求



# What we do?

创作的初心源于**热爱**  
*Never forget* why you started

而非为利益所挟制

*Focus* 专注客户需求

**拒绝** *Rejection of rigid design*  
标准化流水线作业

做**小而美**的巨兽

*Only then,* 一个**稳定而强大**的团队

才会迸发**更大的能量**



# Expertise. 专业领域

## 整合推广

*Integration & Popularization*

- 不动产年度整合推广策略
- 全周期产品形象及包装设计
- 概念塑造及品牌定位
- 阶段广告营销建议及执行

## 品牌服务

*Brand Service*

- 企业Vis视觉形象塑造与升级
- 企业宣传物料设计执行
- 品牌构建与推广
- 活动策展与推广

## 互动营销

*Interactive Marketing*

- 互联网+整合传播
- 新媒体H5设计制作
- 自媒体内容制作
- 场景体验与线上线下覆盖

## 创意执行

*Market Campaign*

- 多媒体视频制作及执行
- 商业美陈设计及制作
- 活动策划与执行
- 广告物料制作与执行



# Methodology. 项目流程

## 01

### 项目分析

*Research.*

我们对项目及其背景进行全面分析;深入探讨,明确目标,初步拟定属于该项目最适宜的框架,提出结论,并为下一阶段的发展奠定基础。

## 02

### 制定战略

*Strategy.*

此阶段的最终目的是通过对项目的属性、价值、定位和调性来理解项目代表和赋予了什么,从而制定出代表该项目的品牌战略。

## 03

### 创意设计

*Design.*

通过使用之前的阶段性结论,我们开发并定义了视觉识别或品牌形象的设计元素,目的是创建独特且相关的品牌形象。

## 04

### 执行发展

*Development.*

根据设计的内容,我们会积极考虑将其应用于各种终端或媒介,确保品牌体验和最佳的视觉效果输出,并且发挥其商业价值。

# Clients. 合作客户



# Clients. 合作客户



# *NRD In Project.*



整合推广 / 品牌服务 / 互动营销 / 创意执行





迪兴实业  
DIXON INDUSTRIAL

## 项目概述

Project Overview.

以实业投资为核心  
集地产、建筑、酒店、现代服务业于一体  
致力于打造多元高标准综合性商业地产项目

## 推广概念

Promotion Concept.

与城市同步





## 项目概述

Project Overview.

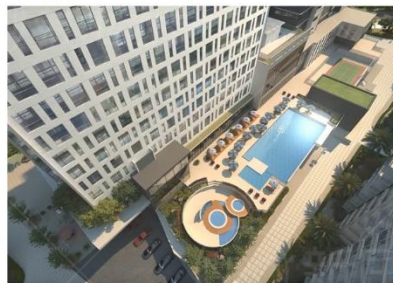
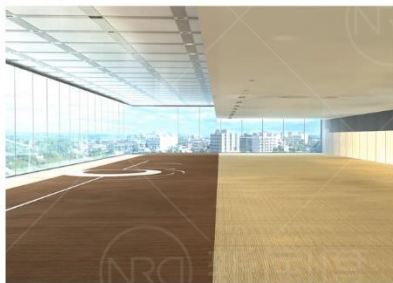
约66-139m<sup>2</sup>五梯七户  
70年产权 中央生态公园

## 推广概念

Promotion Concept.

住在CBD  
纵享政教文体商都繁华





## 项目概述

Project Overview.

生态办公，全能配套  
名企进驻，金融集聚

## 推广概念

Promotion Concept.

城央CBD商务核心





## 项目概述

Project Overview.

5A智能管理, 商业教育综合体  
优质服务配套, 生态办公无可比拟

## 推广概念

Promotion Concept.

生态与智能办公完美融合



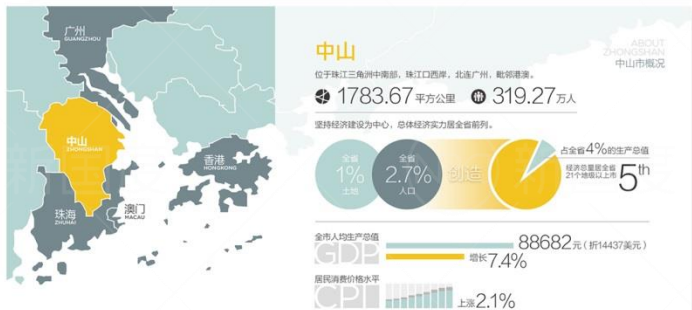
### 交通便利, 地理优势凸显

盛景尚峰坐落于超湾路与中山路的“黄金十字”交汇处, 是中山CBD中心的中心, 交通路网立体覆盖, 地理位置优越达四海。而随着深中通道、中开高速、港珠澳大桥、深茂铁路、城市轨道交通的建设开通, 快速链接深莞惠珠中江广肇港澳, 构建珠三角1小时交通商务圈。



### 盛景尚峰金融商务中心

- 位于中山金融商务行政集聚区域——东区
- 毗邻多家境内外大型银行及摩根大通、Google Adwords等世界名企进驻
- 金融集聚区
- 智慧教育集聚区
- 其楼面占地面积约250万m<sup>2</sup>
- 总建筑面积达38万m<sup>2</sup>
- 生态办公、金融配套、金融高度集聚优势
- 中山紫马智慧教育集聚区, 众多金融落户于此业金融街落户于此





## 项目概述

Project Overview.

三维立体交通枢纽  
多元购物美食体验  
核心领地，尽占商机

## 推广概念

Promotion Concept.

MALL · ULIKE



### 辐射全市300万消费群体

凭借得天独厚的中心区位优势，形成了高度集聚的高端商业氛围，通过价值和潜力的商业业态，为全市300万消费群体打造又一娱乐热点，商场广阔，商机无限！



1 FLOOR

紫马广场一楼将率先引进不同国家体验馆，荟萃世界各地文化精神，展现丰富多样的生活图景。穿梭韩国、欧洲、美国、日本等大城市，邂逅不同风情的时尚购物之旅，绝对嗨到心扉。



2 FLOOR

紫马广场二楼注入时尚生活概念店，结合摩登都市时尚态，营造您和家人的生活所需。聚力打造生态运动、景观城郊休闲公园，畅享健身新活力；亲子教育、儿童娱乐天地，让小朋友尽情享受快乐童年；探索智能科技店，重新智慧生活的无限可能。



3 FLOOR

紫马广场三层呈现国际精品美食，原味演绎创意特色菜肴，打造极具仪式感、仪式感、仪式感的美食风格，畅享的选享时光，紫马广场，让生活回归自然状态，在陪伴之心感受新生活。

MALL Ulike



## 项目概述

Project Overview.

周边精英圈层聚集  
近享CBD核心区商业，一站式购物等生活  
配套坐拥超大型绿色生态公园

## 推广概念

Promotion Concept.

城市心生活





## 项目概述

Project Overview.

一小时珠三角经济圈，城市文化生活综合体  
商务生活配套一应俱全，尽显生活便利优势



## 推广概念

Promotion Concept.

创新 · 创意 · 生活 · 家





# 德宝怡奇 DUBLE EAGLE

## 火炬大数据中心



## 项目概述

Project Overview.

城中轴线核心，珠江西岸区域性交通枢纽  
全能配套，开启大数据时代商业生活新格局

## 推广概念

Promotion Concept.

创新创业综合体  
商业生活新格局







小榄金融中心  
CITY FINANCIAL CENTER  
中山北地标级中央商务区

小榄金融中心  
CITY FINANCIAL CENTER  
中山北地标级中央商务区

## VISUAL IDENTITY SYSTEM 视觉识别系统

标志与定位语组合规范

标志象征图形

标志象征图形作为金融中心标志设计中的基本元素之一，是基于配合金融中心标志设计或标志基本要素在各种媒介上的广泛应用，补充企业标志要素缺乏对手感和灵活，以及不同场合的需要而设计的象征图形系统，其可做版式设计直接组合排列，也可加以变形组合等。

标志象征图形

VISUAL IDENTITY SYSTEM

CITY FINANCIAL CENTER

VISUAL IDENTITY SYSTEM



CITY  
FINANCIAL  
CENTER

事务用品·笔记本&签字笔  
VISUAL IDENTITY SYSTEM  
视觉应用延伸及物料演示



CITY  
FINANCIAL  
CENTER

事务用品·屏保  
VISUAL IDENTITY SYSTEM  
视觉应用延伸及物料演示



CITY  
FINANCIAL  
CENTER

事务用品·便签  
VISUAL IDENTITY SYSTEM  
视觉应用延伸及物料演示



CITY  
FINANCIAL  
CENTER

VISUAL IDENTITY SYSTEM  
视觉应用延伸及物料演示



CITY  
FINANCIAL  
CENTER

事务用品·信封  
VISUAL IDENTITY SYSTEM  
视觉应用延伸及物料演示



CITY  
FINANCIAL  
CENTER

事务用品·礼品伞  
VISUAL IDENTITY SYSTEM  
视觉应用延伸及物料演示



CITY  
FINANCIAL  
CENTER

事务用品·纸杯  
VISUAL IDENTITY SYSTEM  
视觉应用延伸及物料演示



CITY  
FINANCIAL  
CENTER

事务用品·纸巾盒  
VISUAL IDENTITY SYSTEM  
视觉应用延伸及物料演示



CITY  
FINANCIAL  
CENTER

事务用品·名片  
VISUAL IDENTITY SYSTEM  
视觉应用延伸及物料演示



CBD





## 项目概述

Project Overview.

综合性创新创业金融服务基地  
金融主题，再塑传奇

## 推广概念

Promotion Concept.

汇聚融通，众创发展





## 项目概述

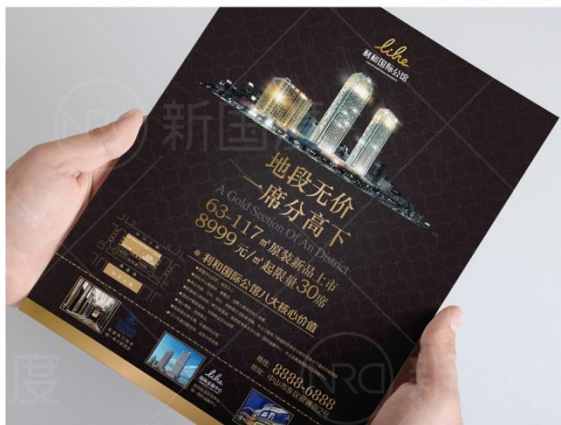
Project Overview.

傲居城市之心，地标综合体专属  
利和实业集团实力之作

## 推广概念

Promotion Concept.

CEO圈层私属领地  
地段无价，一席分高下



like

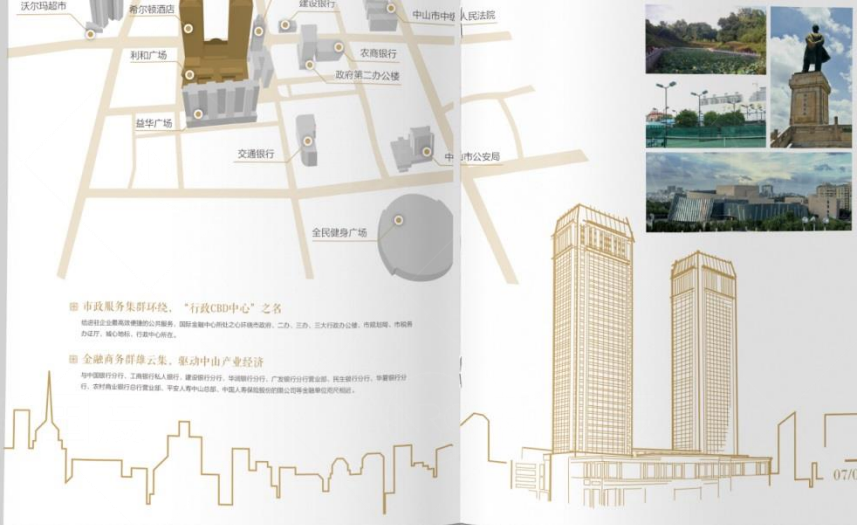
# 国际金融中心

INTERNATIONAL FINANCIAL CENTER

国际金融中心 · 尊享地标价值

NRC 新国度

利和所在 · 必然核心



## 项目概述

Project Overview.

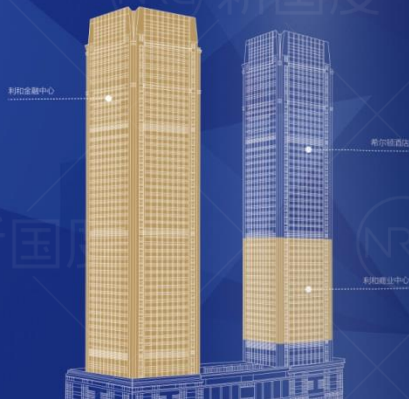
一小时珠三角经济圈，城央核心地段  
全天候星级物管，利和集团又一力作

## 推广概念

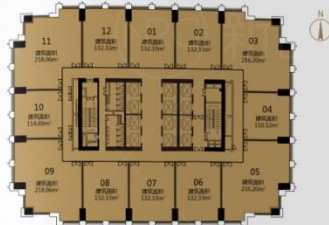
Promotion Concept.

一个城市  
只有一座国际金融中心

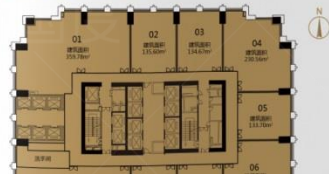
利和国际金融中心、商业中心位置表达图



利和国际金融中心户型图



利和商业中心户型标准型图



lihe  
L A Z A  
利和广场  
中国·古镇

## 项目概述

Project Overview.

城中核心位置和交通枢纽，超级城市综合体，一站式产业服务配套体验

## 推广概念

Promotion Concept.

携手国际品牌  
造级世界灯都商业巅峰



# 利和 | 幸福华庭

— The Best Address —



## 项目概述

Project Overview.

超级综合体的完善配套  
独享一站式旅游、度假、商务、购物的休闲生活圈  
多元立体交通网络

## 推广概念

Promotion Concept.

灯都领袖之城  
国际生活大宅





# like PLAZA 利和广场



## 项目概述

Project Overview.

城区核心繁华地段，全功能大型城市综合体，一站式多元创新购物体验。

## 推广概念

Promotion Concept.

国际品牌荟萃  
全新购物乐趣





# IFC

江门国际金融大厦  
INTERNATIONAL FINANCE CENTER  
JIANGMEN

## 项目概述

Project Overview.

城央CBD核心，国际金融巨头云集  
行业名流精英汇聚  
全新甲级5A智能系统新体验

## 推广概念

Promotion Concept.

江门新高度  
国际新视野



## 项目概述

Project Overview.

城北商业新地标，集成交汇式业态规划  
一站式满足消费者需求

## 推广概念

Promotion Concept.

汇聚丰富业态  
引领时尚生活





## 项目概述

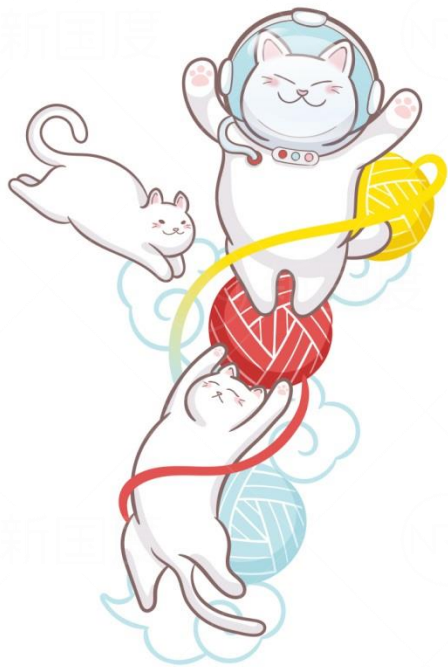
Project Overview.

10万m<sup>2</sup> 商务生活中心地标  
配套完善, 服务辐射周边20万人群

## 推广概念

Promotion Concept.

一站式星级购物新体验













## 项目概述

Project Overview.

区域商业中心，百米大型综合体  
独揽商业经济新坐标

## 推广概念

Promotion Concept.

一个城市  
只有一个地标









## 项目概述

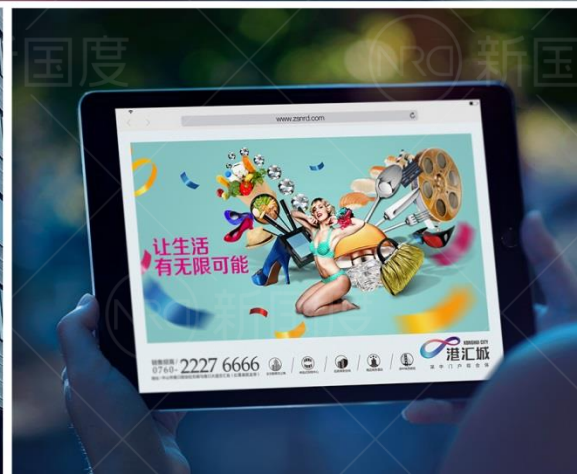
Project Overview.

新城生活中心，超前创新理念规划  
双功能双属性物业新标杆

## 推广概念

Promotion Concept.

深中门户综合体





YH-Global 益华  
Shopping 全球购

跨境商品直销体验中心

## 项目概述

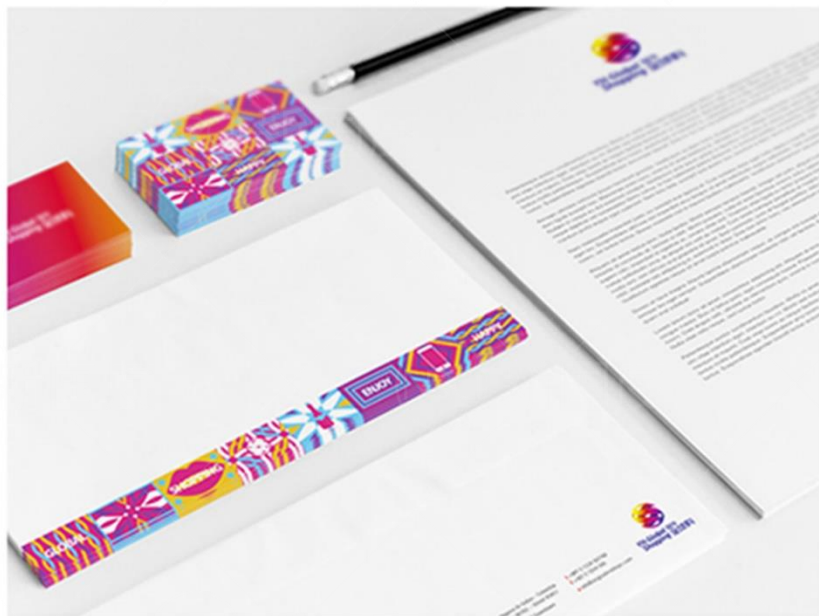
Project Overview.

O2O全渠道全网销售模式新体现  
益华集团又一力作

## 推广概念

Promotion Concept.

海量商品，一站到底  
直销价格，全球零差价



# 朗豪坊

LANGHAM PLACE  
商业步行街



## 项目概述

Project Overview.

城北核心商业体，超现代的国际设计理念  
引领高端时尚财富新地标

## 推广概念

Promotion Concept.

感受都市化生活格调  
领秀国际化商业动力





## 项目概述

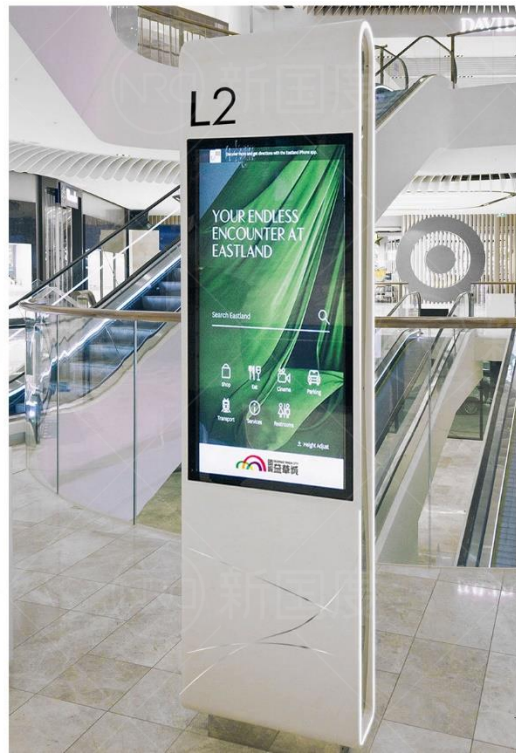
Project Overview.

城核心商圈，智慧型都市生活中心  
完美演绎一站式全生活消费模式

## 推广概念

Promotion Concept.

国际品牌云集  
乐享购物生活





# 华艺灯饰国际馆

HUAYI INTERNATIONAL HALL



## 项目概述

Project Overview.

高端家具灯饰品牌汇聚  
专业整装设计、服务、销售三位一体  
打造极具生活品味的泛家居共享平台

## 推广概念

Promotion Concept.

世界七星级灯饰殿堂





博達·外滩  
la rivière

## 项目概述

Project Overview.

城核商圈交汇，四大商圈中央  
中西文化主题体验式商业街

## 推广概念

Promotion Concept.

旧改工业文创  
江畔商业典范





## 项目概述

Project Overview.

都市核心繁华地带，全能配套  
内外兼修，生态办公，双重享受

## 推广概念

Promotion Concept.

追求更高  
办得更好





REVERSIBLE BRAND





BLUE MOUNTAIN TOWN  
万领·蓝山彼岸

## 项目概述

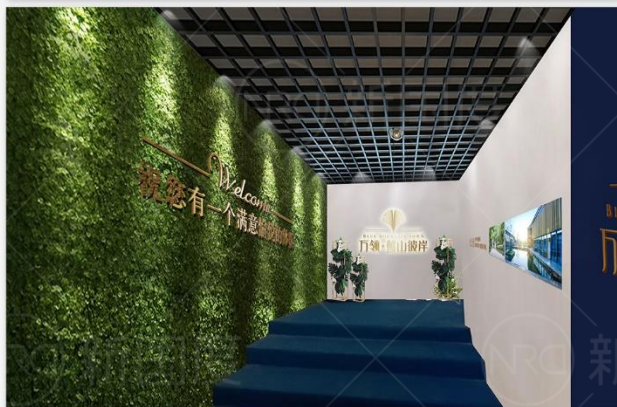
Project Overview.

坐拥跨城交通枢纽，商圈簇拥  
名校林立，超大规模，无可匹敌

## 推广概念

Promotion Concept.

大城魅力  
星之生活





## 项目概述

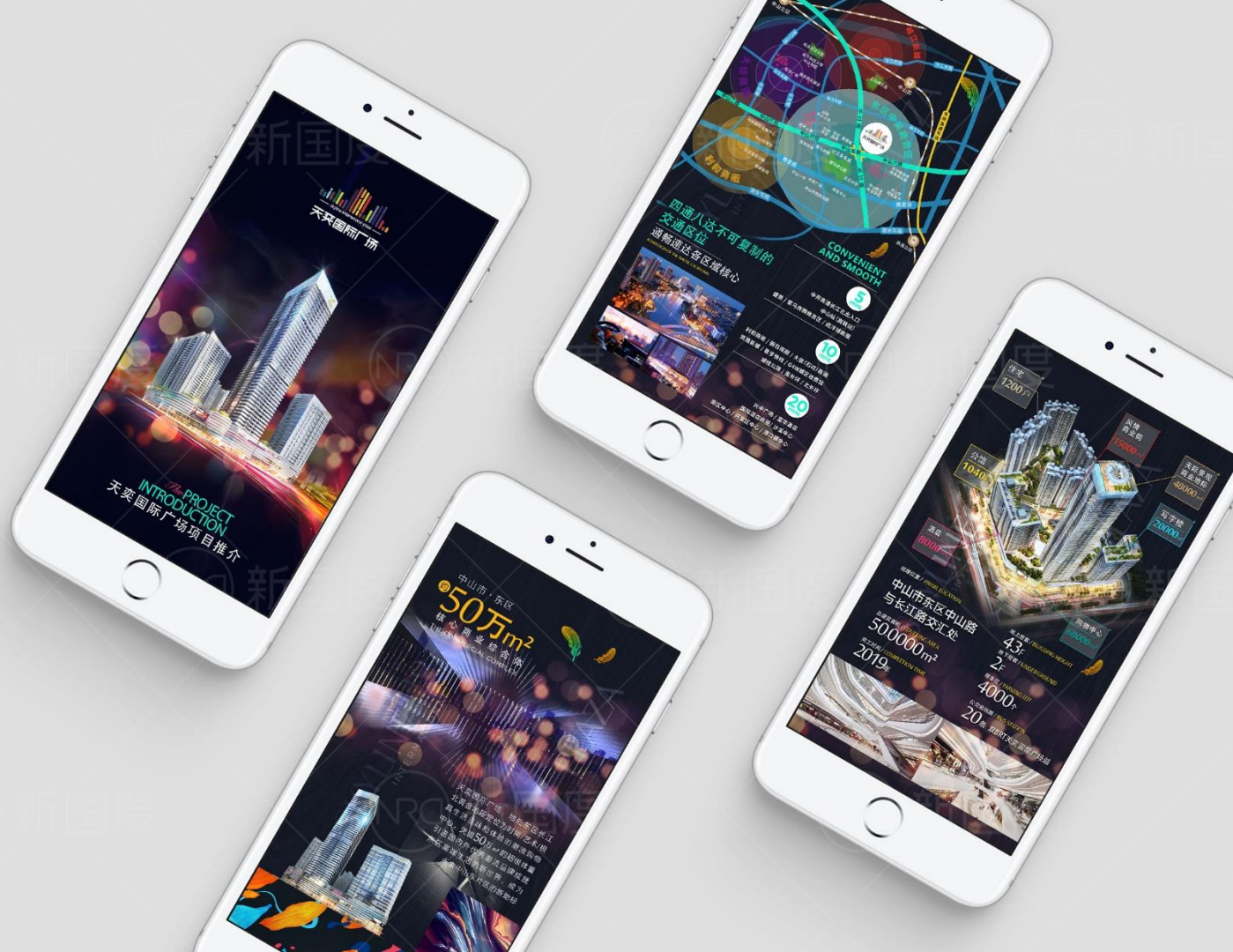
Project Overview.

坐拥城东交通枢纽，区域核心商业综合体  
丰富业态汇聚，一站式购物服务新体验

## 推广概念

Promotion Concept.

城市新坐标  
为你打造每一处风景





OUYA MANSION  
欧雅公馆



## 项目概述

Project Overview.

城中交通枢纽，成熟商圈配套  
百变户型，随心所选

## 推广概念

Promotion Concept.

告别“一层”不变  
“玩赚”双层时代

OUYA MANSION  
欧雅公馆

告别“一层不变”  
— PLAY AND EARN —  
“玩赚”双层时代

5.9米层高/55-79m<sup>2</sup> LOFT复式公寓 全新加推

欧雅热线/ 0760-87898888



## 中山翠亨新区 三维高清影视宣传片



### 项目概述

Project Overview.

珠三角一小时交通枢纽  
融汇近代岭南建筑精华  
打造世界一流的森林生态滨海新城

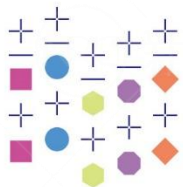
### 推广概念

Promotion Concept.

新城市·新产业  
新社区·新路径







星光·喜寓



## 项目概述

Project Overview.

地处永安/大信双核商圈中心，居住品质  
中国顶级，智慧大宅，带装出售，生活无忧

## 推广概念

Promotion Concept.

素美艺术·家





凯辉高德  
KYLE & GOTECH



## 项目概述

Project Overview.

专注城市更新及存量地产投资运营研究，  
主导城市整体有机更新理念。

## 推广概念

Promotion Concept.

城市有机更新  
为城市创造价值





## 项目概述

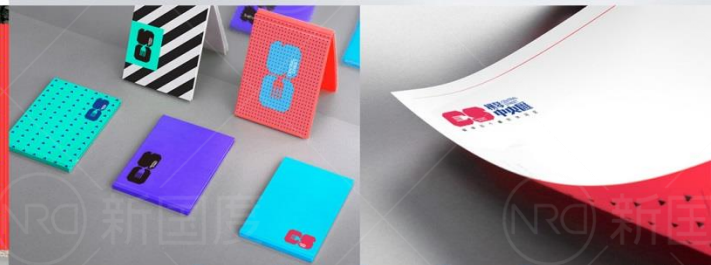
Project Overview.

三大商圈汇聚，复式双匙设计，两大企业，强强联合，共同开发，打造中山最具特色的酒店公寓

## 推广概念

Promotion Concept.

精装酒店公寓  
全城难觅



 HZH 合正华





# HK

HYDRO PROTEX





PRODUCT SPECIFICATION



Model No.	Watts	Weight	Product size	Gift box size	Carton size	200#/pcs	400#/pcs	40#(kg)
HP202-D10	2200W	2.80kg	320*270*45	320*270*50	320*270*50	240	120	12kg
HP202-D10	2200W	4.00kg	430*270*45	430*270*50	430*270*50	180	90	18kg

- Adjustable thermostat control
- Indicator light
- Non-skid rubber feet
- Common plate size
- Color option

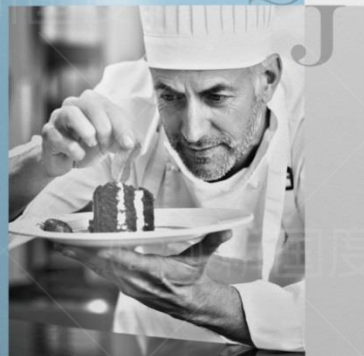


HP202-D10



HP102-D10

KITCHEN, AN EXTRA BURNER IS A WELCOME ADDITION TO ANY COOK'S TOOLS.



新国度



HP102-D10 Electric

product specification

- Adjustable thermostat control
- Indicator light with auto shut-off flame
- Non-skid rubber feet
- Common plate size
- Color option

Model No.	Watts	Weight	Product size	Gift box size	Carton size	200#/pcs	400#/pcs
HP202-D10	2200W	2.80kg	320*270*45	320*270*50	320*270*50	240	120
HP102-D10	2200W	4.00kg	430*270*45	430*270*50	430*270*50	180	90

SONGJING



Product Specification

Model No.	Watts	Weight	Product size	Gift box size	Carton size	200#/pcs	400#/pcs	40#(kg)
HP202-D10	2200W	2.80kg	320*270*45	320*270*50	320*270*50	240	120	12kg
HP202-D10	2200W	4.00kg	430*270*45	430*270*50	430*270*50	180	90	18kg

SONGJING

- Adjustable thermostat control
- Indicator light
- Non-skid rubber feet
- Common plate size
- Color option



HP202-D11



HP102-D11

njoy life style

- Adjustable thermostat control
- Indicator light
- Non-skid rubber feet
- Common plate size
- Color option



PRODUCT SPECIFICATION



HP202-D16



HP102-D16



# 东区经信

## 中山市 东区经信局

ECONOMIC AND TECHNOLOGICAL  
INFORMATION BUREAU, EAST DISTRICT



PART 006  
历年地区生产总值  
和服务业增加值情况

2016上半年全区  
GDP总值 **109.48** 亿元

服务业增加值 **98.59** 亿元



### 中山市东区引进重点项目扶持 专项资金管理试行办法

PROJECT INTRODUCTION



#### 目录 CONTENTS

- 01 重点项目  
KEY PROJECTS
- 02 产业园区  
INDUSTRIAL PARK
- 03 产业公共平台  
INDUSTRIAL PUBLIC PLATFORM



## 01 重点项目

KEY PROJECTS

重点引进一批优质项目并推动项目落实  
提升我区现代服务业发展质量

### 01 重点项目

KEY PROJECTS

#### 扶持范围

文化创意

智慧教育产业生态圈  
· 为中山创建现代教育标杆



#### 重点工作

### 重点建设“互联网+”创新创业金融街

- 积极引导中山现有互联网金融机构进驻众创金融街
- 由中山金融控股集团等互联网金融公司、网络小额贷款公司等互联网金融公司
- 引导和鼓励中山现有金融机构将网络银行、移动支付等互联网金融相关的专营机构在众创金融街布局
- 引导具有第三方支付牌照的互联网金融服务公司到众创金融街设立分支机构



#### 3年内目标

**80**家 各类金融机构  
**20**家 创新创业服务机构  
**20**亿元 创业投资基金  
**200**亿元 为创新创业服务机构融资  
**50**家 挂牌和上市企业

## 02 产业园区

INDUSTRIAL PARK

促进村属集体资产升级改造, 促进产业园区加大投入, 将产业园区改造得更好, 通过政策引导促使产业园区配合政府引进优质项目。

### 02 产业园区

#### 扶持项目及标准



### 02 产业园区

#### 扶持项目及标准





# 漢藝文化傳播

HAN MEDIA CULTURE

和而不同 | 文化相融



## ABOUT US



## WHAT WE DO

Han Media Culture (Hawaii) Co., Ltd. was established in year 2000. In year 2003, our company successively launched its branches in Hong Kong and Guang Zhou. Our purpose is to promote the cultural communication among China mainland, Hong Kong, Taiwan, South Asia and all round the world. Presently, our main business fields cover being agency and distributing the copyright of movies and TV programs, TV co-production service, managing artists, and TV advertising agency. Through Thailand, Hong Kong and Guang Zhou, our company covers the distributor network through Asia, and event organization. Furthermore, good relationship was built among TV stations of countries, and TV program & film production companies.



### FILM DISTRIBUTION

In the TV and Movie festival on June 2002, it is the first time for organizer committee to evaluate the movie submitted by China mainland.

2002-2003



### FILM MARKET & FESTIVALS

In the TV and Movie festival on June 2002, it is the first time for organizer committee to evaluate the movie submitted by China mainland.

2002-2003



### CO-PRODUCTION

In the TV and Movie festival on June 2002, it is the first time for organizer committee to evaluate the movie submitted by China mainland.

2002-2003



### EVENT ORGANIZER

In the TV and Movie festival on June 2002, it is the first time for organizer committee to evaluate the movie submitted by China mainland.

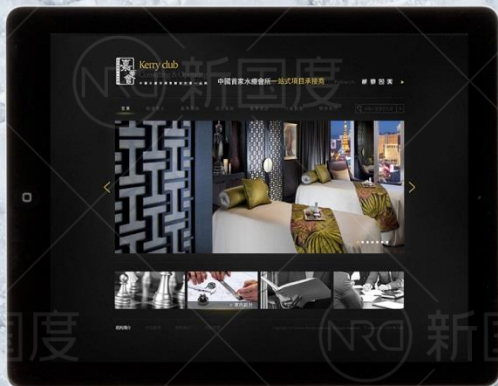
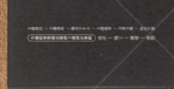
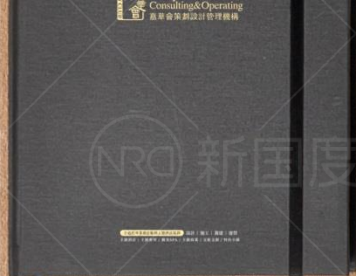
2002-2003

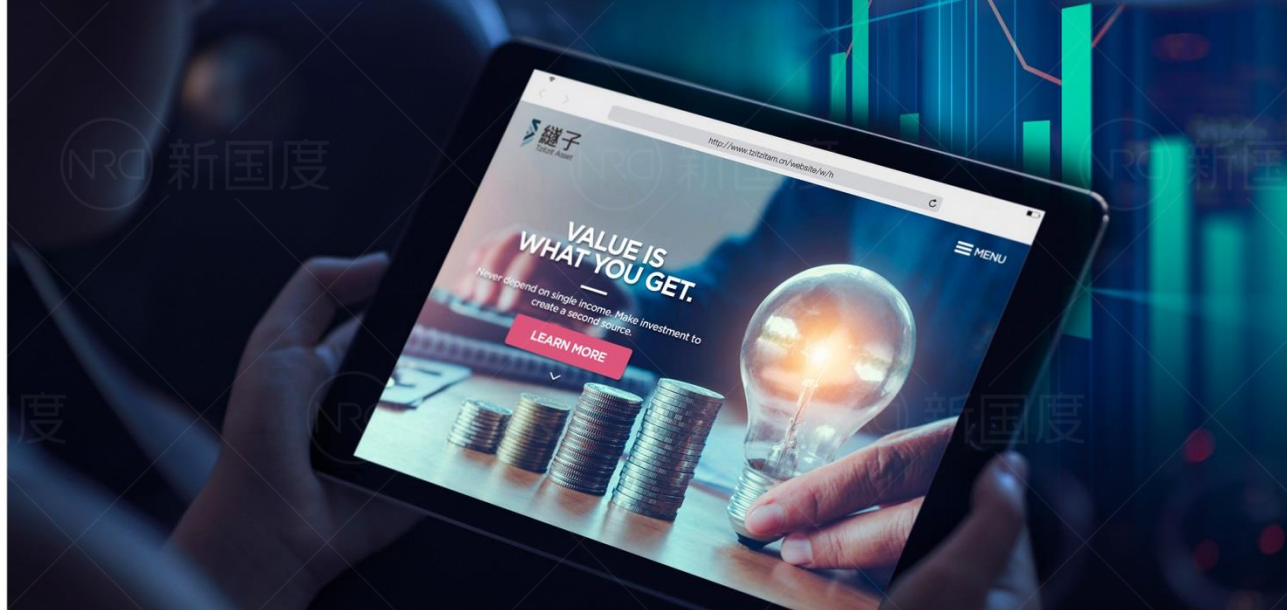
[ RECRUITMENT ]  
Sometimes, You need a chance

JOIN US



Kerry club  
Consulting&Operating  
休養空間設計與營運領跑者







**HUNTER  
LAND**  
TEXTILE FASHION





**Gobiga!**  
高必格 进口专卖





中原泡沫











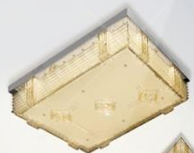
木林森照明



INSPIRATION  
七色花



木林森照明



INSPIRATION  
加州阳光



FLAT CRYSTAL LAMP  
精致·不简单

PEOPLE IN DIFFERENT COUNTRIES HAVE DIFFERENT TASTES AND NEEDS FOR GOODS OR SERVICES. DIFFERENT TASTES AND NEEDS FOR GOODS OR SERVICES.

水晶平板灯系列

木林森照明

精致生活  
ELABORATE LIVES

典雅的色彩和温暖的质感  
将现代家居的氛围和风格融为一体  
精致与宁静  
气质与美丽

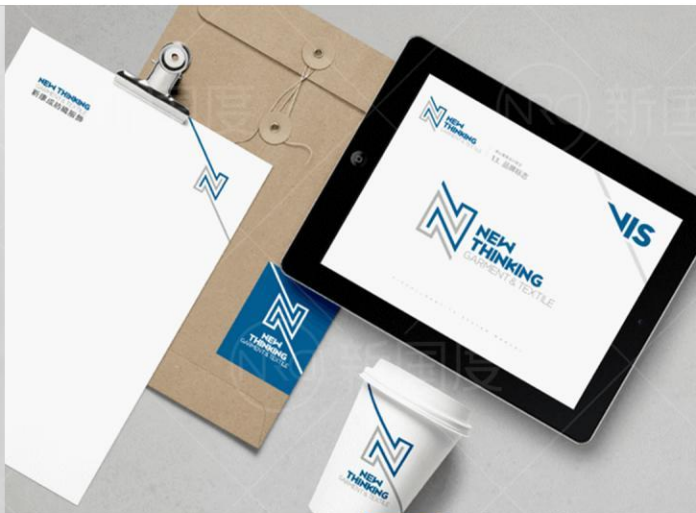


木林森照明



INSPIRATION  
荣耀





# Many Thanks.

**新国度文化传播有限公司**

广东省 中山市 东区库充民顺街十巷26号

Tel / 0760 8887 6077 Mob / 13715690935

Mail / nrd-art@foxmail.com

[www.zsnrd.com](http://www.zsnrd.com)

